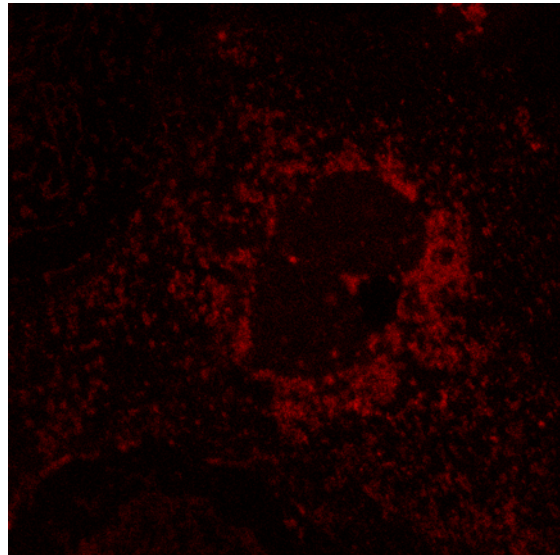
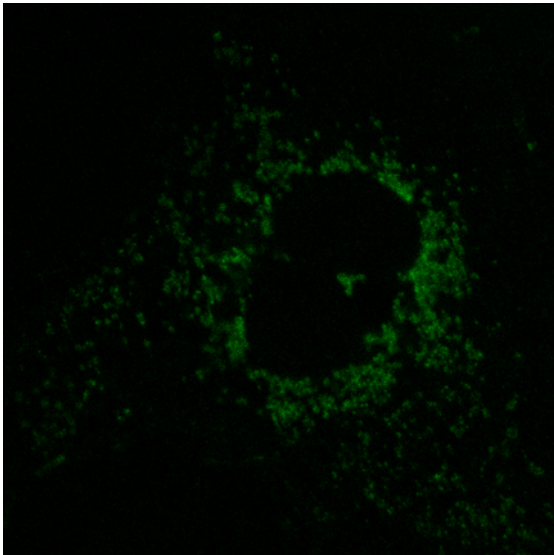


INMUNO ANTI-HA Y MARCAJE CON MITOTRACKER RED

(Juan Manuel Escamilla Honrubia, Unidad de Biología de la Acción Hormonal, IBV)

- Tratar la placa con los cubres con Mitotracker Red (1:5000) e incubar durante 30 min en la incubadora (37°C)
- Cambiar el medio por medio fresco y dejar 30 min en la incubadora
- Lavar con PBS
- Fijar con PFA 4% durante 10 min- T amb
- Lavar con PBS-triton 100x-0.1% / 5 min.
- 2 x 10 min PBS
- 30 min con BSA 3%
- 1 h con anti-HA (*covance*) (1:1000)
- 3 x 10 min PBS
- 1 h con FITC-mouse (1:100)
- 3 x 10 min PBS
- Montar y observar



FOTOS CONFOCAL