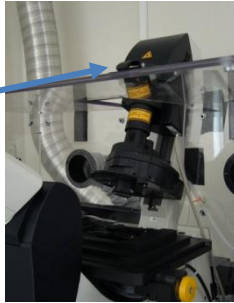


ORDEN DE ENCENDIDO Y APAGADO DEL CONFOCAL SP8

Encendido

1º Inclina hacia atrás, con cuidado, el brazo superior del microscopio.



Enciende la lámpara de fluorescencia.

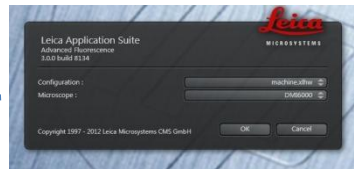


2º -Botones verdes: **PC Microscope Scanner Power, Laser Power.** (no utilizar el microscopio hasta después de entrar en el software).



-Llave en **ON**.

3º Software: tu identificación, programa **LAS AF**, entrar como **machine/ DMI 6000**, Initialize Stand: **YES**.



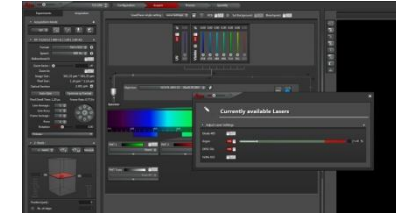
4º Láseres: **ON** visible o UV si es necesario. Botón **+** abre la ventana de los láseres. Poner en **ON** los Necesarios. El de Argon se utiliza al **15%**.



Apagado

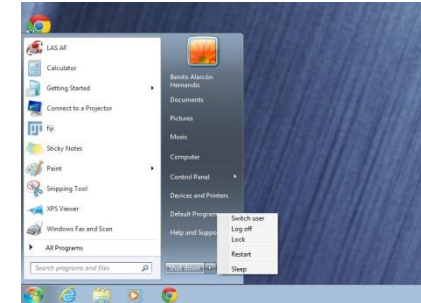
1º

Láseres: Botón **+**, ventana de los láseres, todos en **OFF**, panel visible o UV también en **OFF**. Cierra el programa.



2º

Apaga el ordenador.



3º

Apaga el botón **PC Microscope**, pon la llave en **OFF** y espera 10 minutos o hasta que deje de sonar la refrigeración del confocal. Después apaga los botones que quedan.

